

**ТЕСТОВЫЕ ЗАДАНИЯ**

Муниципальный этап Всероссийской олимпиады по технологии  
в номинации «Культура дома и декоративно-прикладное творчество»

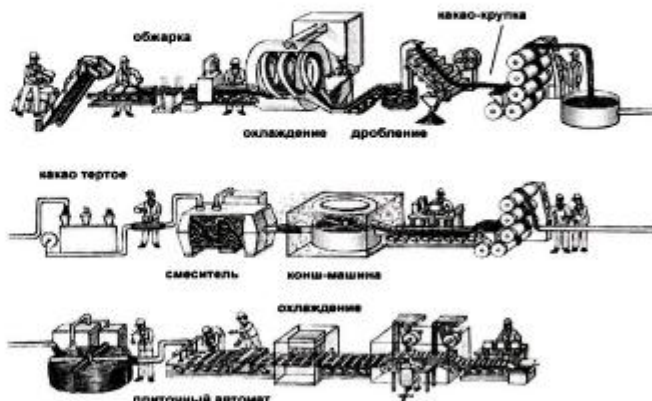
8 – 9 классов

2016 год

Время выполнения теста 90 мин.

1. Исходя из того, что изображено на рисунке дайте определение понятию – технология.

*Это определенная последовательность и обработки компонентов продукции для получения цельного продукта.*



2. Что общего между молоком и эжиком?

*молоко когда кипит при закипании сворачивается, эжик при давлении сворачивается клубочком.*

3. Опишите чем и как едят хлеб согласно правилам этикета.

*Хлеб берут рукой и едят отрезав от него небольшие кусочки.*

4. В какое блюдо при приготовлении добавлять соль бессмысленно?

*Когда варят яйца.*

5. Установите соответствие между понятиями и следующим определениями:

	Понятие		Определение
1	Индустриальное производство	а	Технологии, преобразующие живой, творческий процесс в продукт, в произведение.
2	Машиностроение	б	Производство предметов потребления.
3	Тяжёлая индустрия	в	Производство средств производства.
4	Лёгкая индустрия	г	Выпуск продукции с применением машин и механизмов.
5	Арттехнологии	д	Ведущая отрасль индустриального производства, в которой создаются основные орудия труда.

*1-2; 2-г; 3-в; 4-б; 5-а.*

6. Аромадистилляция – новое направление в ароматике. Дистилляция – (от лат. – destillatio – стекание каплями), перегонка, - процесс разделения смеси летучих жидкостей на ее компоненты путем испарения с помощью подвода тепла, с последующей конденсацией образовавшихся паров.

Например, возьмем пюре из измельченных в мелкую фракцию плодов клубники с добавлением каменского перца. Этот натуральный состав представляет собой водянистую кашу. При помещении в аромадистиллятор и нагреве колбы до температуры + 60 °С на протяжении 120 минут мы получим жидкий арома-экстракт, суспензию из воды, масел и летучих веществ со вкусом клубники и легким привкусом перца. Для чего на Ваш взгляд можно использовать полученный продукт, перечислите несколько вариантов?

Как соус в салаты; добавка в кондитерские крема  
добавки в дрожное тесто.

7. Расставьте понятия в соответствии с определениями.

1	Загуститель	а	Благодаря ним жиры можно спокойно смешивать с водой и производить такие продукты как маргарин, мороженое и шоколад
2	Стабилизаторы	б	Они улучшают вкус пресных продуктов или восстанавливают вкус, утраченный в процессе приготовления
3	Эмульгаторы	в	Они добавляются в продукты, чтобы предотвратить размножение бактерий и плесневых грибов
4	Консерванты	г	Пектин и подобные ему вещества предотвращают расслоение в жидких продуктах, например, в Йогурте
5	Вкусовые добавки	д	Широкая гамма веществ используется для того, чтобы улучшить консистенцию таких продуктов, как сыры, соусы, пироги.

1-б 2-г 3-в 4-а 5-д

8. Отметьте знаком «+» правильный ответ.

Что содержит большее количество калорий:

- + а) белки;  
б) углеводы;  
в) равное количество.

9. Определите архитектурный стиль на предложенных рисунках.



а) Ренессанс



б) \_\_\_\_\_



в) Классицизм

10. Отметьте знаком «+» все правильные ответы.  
Какие свойства наиболее ярко выражены в тканях из синтетических волокон?

- а) теплозащитность;  
б) жёсткость;  
в) упругость;  
г) несминаемость;  
д) водопроницаемость;  
е) прочность

11. Выберите из предложенных символов правильного ухода за одеждой те, которые обозначают.



а	1	б	в	г	2	д	3	е	ж	2	з
---	---	---	---	---	---	---	---	---	---	---	---

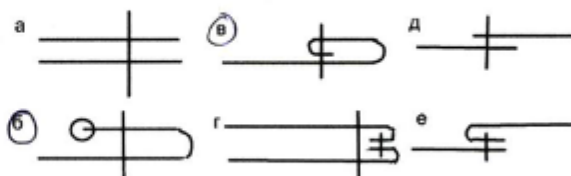
- 1) Допустимо применение для чистки только углеводорода, хлорного этилена и монофтортрихлорметана, перхлорэтилена. (Кроме трихлорэтилена);  
2) Обычный режим электрической сушки (при горячей температуре). Нормальная сушка);  
3) При стирке не использовать средства, содержащие отбеливатели (хлор). Нельзя отбеливать!

12. Отметьте последовательность передачи движения в швейной машине с электродвигателем:

- а) главный вал  
б) ремень  
в) педаль  
г) шкив электродвигателя  
д) шкив махового колеса  
е) электродвигатель  
ж) электрошнур

*б е т а в г д*

13. Выберите швы для обработки нижнего среза юбки, обведя правильные изображения.

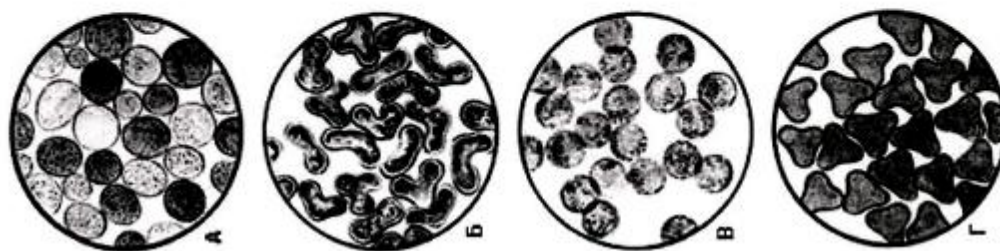


14. Отметьте знаком «+» правильный ответ.

Формула для расчета растворов вытачек поясного изделия имеет вид

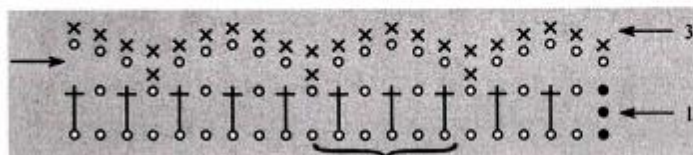
- а)  $\Sigma = Cб - Cт$   
б)  $\Sigma = (Cб + Пб) - (Cт + Пт)$   
в)  $\Sigma = (Cб + Пб) - Cт$   
г)  $\Sigma = Cб - (Cт + Пт)$

15. Соотнесите представленные изображения сечения волокон с соответствующим материалом: полиамид; акрил; шерсть; полиэстер.



шерсть      полиамид      акрил      полиэстер

16. На рисунке изображена схема изготовления кружевной отделки. Определите вид рукоделия и расшифруйте условные обозначения, заполнив правую часть таблицы.



Вид рукоделия	<u>вязание крючком</u>
Знаком <b>x</b> обозначается	<u>столбик без накида</u>
Знаком <b>+</b> обозначается	<u>столбик с накидом</u>
Знаком <b>o</b> обозначается	<u>воздушная петля</u>
Постоянно повторяющаяся часть узора, выделенная на рисунке фигурной скобкой, называется	<u>раппорт</u>

17. Назовите мужскую и женскую верхнюю одежду представленную на рисунке.

На женщине : кафтан с мехом

На мужчине: кафтан



18. Отметьте буквой «С» санитарно-гигиенические требования, а буквой «Т» правила техники безопасности при работе на швейной машине.

- а)  Свет должен падать на рабочую поверхность с левой стороны или спереди.
- б)  Волосы должны быть спрятаны под косынку.
- в)  Следить за правильным положением рук и ног.
- г)  Стул должен стоять напротив иглы.
- д)  Сидеть за машиной надо прямо, на всей поверхности стула, слегка наклонив корпус и голову вперед.
- е)  Не наклоняться близко к движущимся и вращающимся частям машины.

19. Укажите вид операции, технологию и наименование изображенного на фотографии.

апликация

\_\_\_\_\_

\_\_\_\_\_

\_\_\_\_\_



изделия

20. Отметьте знаком «+» правильный ответ:

Украшение из ткани в верхней части дверных и оконных проемов называется:

- а) штора
- б) карниз
- в)  ламбрекен
- г) занавеска

21. Исследователи из корейского Института Науки и Технологий (KAIST) создали подобный волокну который может непосредственно быть вшит в ткань или Что даст использование данной технологии в дизайне и производстве одежды?



светодиод,  
одежду.

Используют для светотражающей одежды в ночное время.

\_\_\_\_\_

\_\_\_\_\_

22. Метод конструирования, в котором создание модели одежды и получение разверток ее деталей осуществляются путем макетирования изделия на фигуре человека или на манекене, называется:

- а) пропорционально-расчетный;
- б) расчетно-аналитический;

- в) расчетно-графический;
- г) муляжный;
- д) инженерный.

23. С каких лет гражданин имеет право заниматься предпринимательской деятельностью:  
 а) с 14;  
 б) с 16;  
 в) с 18;  
 г) с 21.

24. По данным исследования Невского института экспертологии, управления и дизайна около трети учащихся осуществляют свой первичный выбор будущей профессии, опираясь на случайные факторы. Укажите возможные проблемы, связанные с неправильным выбором.  
 а) рост безработицы;  
 б) различные психологические и личностные расстройства;  
 в) низкий уровень оплаты труда;  
 г) проблемы с дальнейшим трудоустройством;  
 д) экономический кризис.

25. Предложите оригинальные способы экономии семейного бюджета на коммунальных платежах. Отключать деньги с каждой зарплатой

26. Представьте оригинальную модель одежды либо предмет интерьера, в которые включены элементы национального орнамента. Разработайте эскиз, выберите основной материал и материал орнамента, схематично представьте технологическую карту изготовления предложенного вами изделия, обоснуйте оригинальность.



*шолбыница с элементами национального орнамента  
 основной материал - канва  
 материал орнамента - нитки мушкет*

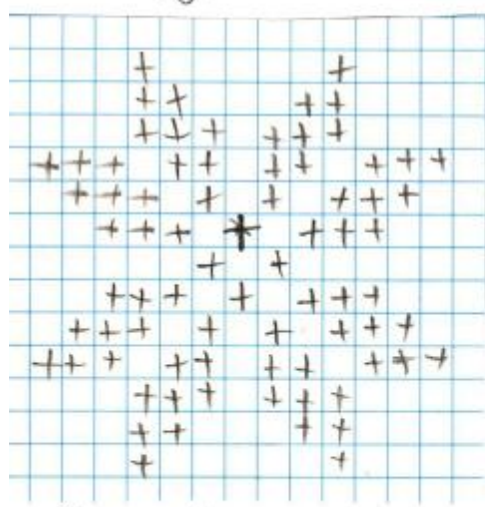
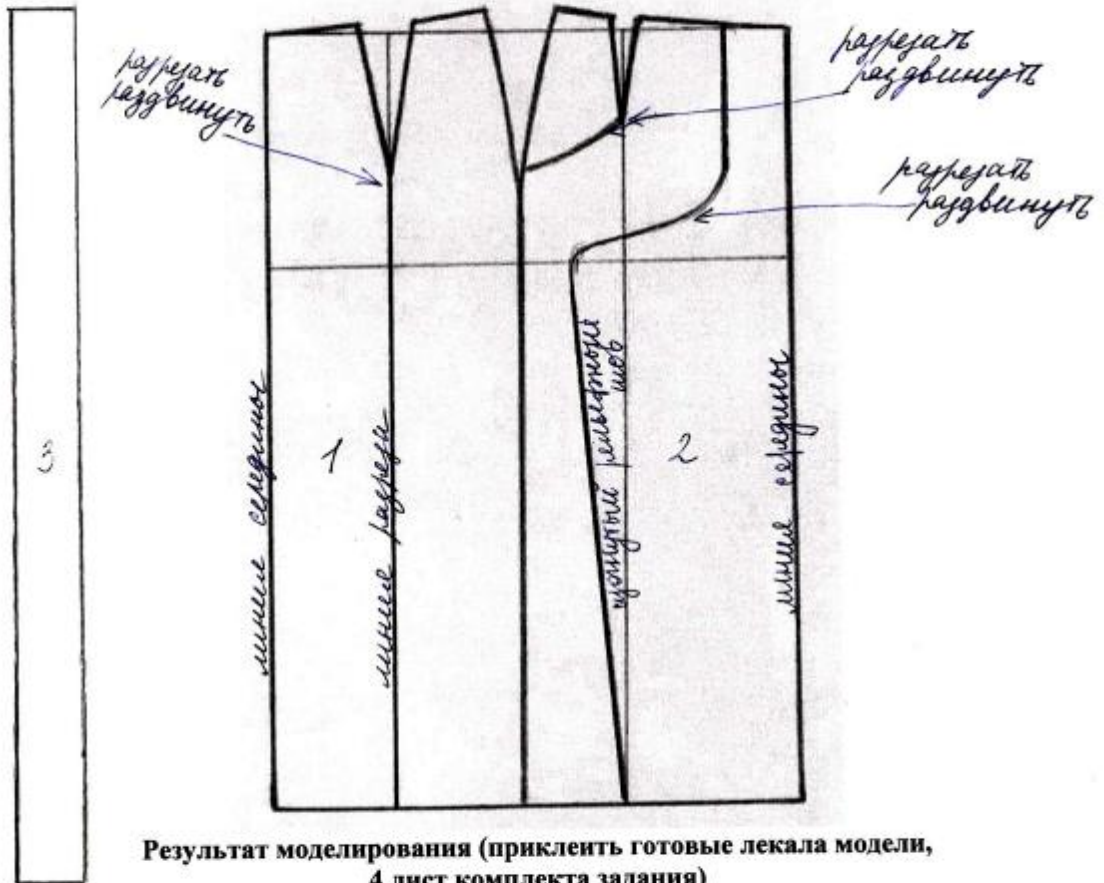


Схема 1.

последовательность работ	каштановское изображение	инструменты и материалы
1. вырезать 2 квадрата размером 14x14		канва, шолбыцы
2. нанести на канву по схеме орнамент		нитки мушкет, канва, игла, пяльца
3. сложить 2 квадрата шире стороны внутрь, прострочить на шв. машинке, вывернуть		швейная машинка, ткань, нитки
4. набиваем шолбыцу антилопом, приметать петельку.		шпатель, антилопа для петельки, нитки, шолка

*Оригинальность шолбыцы заключается в том, что вышита в стиле русских традиций и прекрасно дополнит ваш интерьер*

**Базовый чертеж основы прямой юбки для моделирования (страница для вырезания)**  
 Нанесение на чертеж фасонных линий (3 лист комплекта задания)



- 1 - заднее полотнище юбки
- 2 - переднее полотнище юбки
- 3 - пояс



↕ - направление долевой нити при раскрое.  
 --- припуски на швы  
 1-1 контрольные точки соединения  
 2-2

Задние полотнища юбки

1 - 2 детали

2 - 2 детали

Передние полотнища юбки

3 - 2 детали

4 - 2 детали

5 - 1 деталь со складом





