

Олимпиадная работа

по географии

Шукуровой Миранда Руслановна

4.03.2009 7 класс

МКОУ Никольская СОШ

Вилисова Светлана Ивановна

Олимпиада школьников по географии  
Задания муниципального этапа для 7 класса  
в 2021/2022 учебном году

Уважаемый участник олимпиады! Вашему вниманию предлагаются задания тестового и теоретического туров, на выполнение которых отводится 135 минут (на тестовый тур – 45 минут и теоретический – 90 минут).

Тестовое задание включает 30 вопросов, каждый из которых содержит несколько элементов ответов и оценивается определенным количеством баллов (от 0,5 до 2, 0 баллов). Общая оценка ответов на вопросы тестового тура представляет собой сумму баллов за отдельный вопрос и максимально составляет 30 баллов.

Теоретический тур включает задания различной степени сложности. Каждый элемент заданий оценивается определенным количеством баллов (от 1 до 8 баллов). Общее количество заданий составляет 5, максимальное количество баллов за правильные ответы – 70 баллов.

При ответах на вопросы тестового тура и заданий теоретического тура запрещается пользоваться географическими картами, атласами, словарями и справочными материалами.

Тестовый тур

1. Кто из известных мореплавателей открыл для европейцев Гавайские острова?

- 15
- а) Джеймс Кук
  - б) Франсис Дрейк
  - в) Фернан Магеллан
  - г) Васко да Гама

52,50  
T - 24,5  
145  
25  
45  
65  
25  
285

2. Первыми европейцами, которыми был пройден пролив между о. Огненная Земля и Южной Америкой были участники экспедиции

- 15
- а) У. Баффина
  - б) Ф. Дрейка
  - в) Ф. Магеллана
  - г) А. Веспуччи

3. Какой из масштабов используется для топографических карт?

- а) 1:50 000
- б) 1: 2 000 000
- в) 1:2 500 000
- г) 1: 2000

4. Длина северного тропика составляет

- а) 20 000 км
- б) 37 000 км
- в) 40 000 км
- г) 100 000 км

5. Какие виды полезных ископаемых имеют органогенное происхождение?

- 15
- а) рудные
  - б) горючие
  - в) гидротермальные
  - г) строительные

6. Какое соответствие «горная порода – ее тип» является верным?

- а) сиенит - осадочная
- б) галенит – магматическая
- в) торф - метаморфическая
- г) янтарь - магматическая

7. Какие из тектонических структур Земли являются наиболее древними?

- 15
- а) Сибирская платформа
  - б) Западно-Сибирская плита
  - в) Скифская плита
  - г) Туранская плита

8. Для каких гор характерны очень слабые землетрясения?

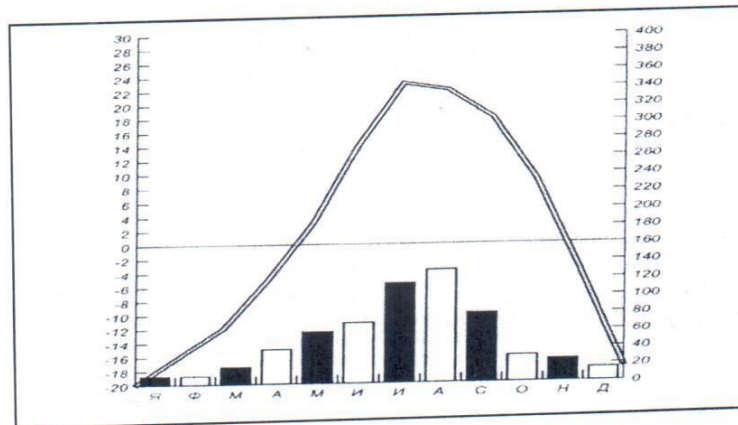
- 15
- а) Уральских
  - б) Гималаев
  - в) Анд
  - г) Тянь-Шаня

9. Как называется прибор, используемый для определения влажности воздуха?

- 15
- а) гигрометр
  - б) барометр
  - в) бусоль
  - г) нивелир

10. Для какого типа климата умеренного пояса характерна представленная диаграмма?

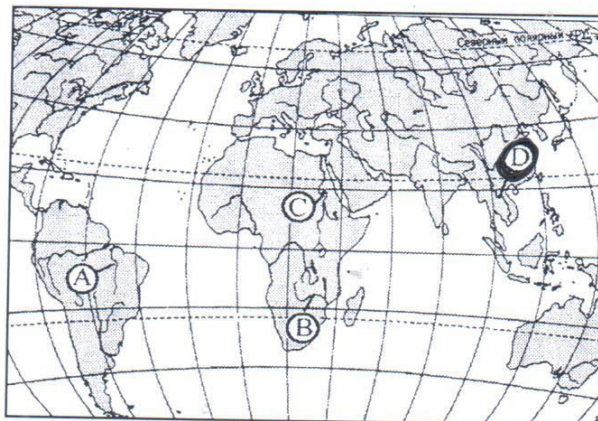
- а) морского
- б) умеренно-континентального
- в) резко-континентального
- г) муссонного



11. Какой из водопадов является самым высоким в мире?

- 15
- а) Анхель
  - б) Ливингстона
  - в) Ниагарский
  - г) Игуасу

12. Какой буквой на карте мира обозначена р. Меконг?



13. Как называется единственное на Земле течение, которое проходит через все меридианы?

- 15
- а) Гольфстрим
  - б)  Западных Ветров
  - в) Перуанское
  - г) Канарское

14. На каком из материков расположена самая крупная на Земле низменность?

- 15
- а) Северная Америка
  - б)  Южная Америка
  - в) Австралия
  - г) Африка

15. Какие из перечисленных форм рельефа Земли относятся к планетарным?

- 0,55
- а) Тибетское нагорье
  - б) Русская равнина
  - в)  материк Австралия
  - г) Уральские горы

16. В результате деятельности ветра образуются

- 15
- а) бараньи лбы
  - б)  барханы
  - в) курчавые скалы
  - г) овраги

17. Какой материк омывается водами Северного Ледовитого, Атлантического и Тихого океанов?

- 0,55
- а) Африка
  - б) Южная Америка
  - в)  Северная Америка
  - г) Австралия

18. Установите соответствие «крупный город – река, на которой он расположен»

- 25
- |    |                   |    |        |
|----|-------------------|----|--------|
| а) | Томск 3           | 1) | Волга  |
| б) | Новосибирск 4     | 2) | Енисей |
| в) | Красноярск 2      | 3) | Томь   |
| г) | Нижний Новгород 1 | 4) | Обь    |

19. С какого нагорья берет начало р. Колыма?

- 15
- а) Тибетского
  - б)  Охотско-Колымского
  - в) Чукотского
  - г) Алданского

20. Выберите правильное утверждение, характеризующее водный режим реки Конго

- 15
- а) река полноводна в период с марта по сентябрь
  - б) река расположена на материке Африка
  - в)  река полноводна в течение всего года, поскольку ее бассейн расположен в северном и южном полушариях
  - г) река относится к бассейну Индийского океана

21. В пределах какого из перечисленных климатических поясов расположен мыс Игольный?

- 15
- а) умеренного
  - б) тропического
  - в)  субтропического
  - г) субэкваториального

22. На территории какой части света нет ни одной песчаной пустыни?

- а) Антарктида
- б)  Европа
- в) Южная Америка
- г) Северная Америка

23. В какой части материка сосредоточена большая часть населения Австралии?

- 15
- а) центральной
  - б) южной и северной
  - в)  восточной и юго-восточной
  - г) южной

24. Выберите верное соответствие «животное-материк, на котором оно обитает»

- 0,55
- а) броненосец - Африка
  - б) коала - Южная Америка
  - в)  скунс - Северная Америка
  - г) лемур - Австралия

25. Какой вид деятельности разрешен на Антарктическом материке?

- 0,55
- а) размещение военных баз
  - б)  научные исследования
  - в) добыча полезных ископаемых
  - г) промысловая добыча морского зверя

26. Какие сельскохозяйственные культуры выращивают в пределах Великих равнин?

- 15
- а) citrusовые
  - б) рис
  - в)  пшеницу
  - г) кофе

27. Наибольшую плотность населения имеет историко-географический район

- 15
- а) Южная Америка
  - б) Северная Америка
  - в)  Восточная Азия
  - г) Южная Европа

28. Какое из перечисленных государств лидирует по продолжительности жизни?

- 15
- а) Сомали
  - б) Эфиопия
  - в) Индия
  - г)  Япония

29. В каком из государств в половой структуре преобладает женское население?

- 15
- а) Китай
  - б) Индия
  - в) Оман
  - г)  Монако

30. Какое из перечисленных государств является монархией?

- 15
- а) Италия
  - б)  Испания
  - в) Греция
  - г) Франция

### Теоретический тур

**Задание 7.1.** Выберите из списка топонимы (географические названия), относящиеся к России: 1. Абакан, 2. Баскунчак, 3. Витим, 4. Гиндукуш, 5. Днепр, 6. Ереван, 7. Женева, 8. Зея, 9. Иртыш, 10. Колыма, 11. Лена, 12. Малоземельская тундра, 13. Нарьян-Мар, 14. Общий Сырт, 15. По, 16. Рудольфа, 17. Саяны, 18. Тана, 19. Уссури, 20. Флорида, 21. Хибины, 22. Цимлянское, 23. Чудское, 24. Шпицберген, 25. Эри, 26. Юкатан, 27. Якутск, 28. Индигирка, 29. Эльтони распределите их по группам: А) горы, Б) равнины, В) реки, Г) озера, Д) города. Ответы запишите в таблице 7.1.

Таблица 7.4


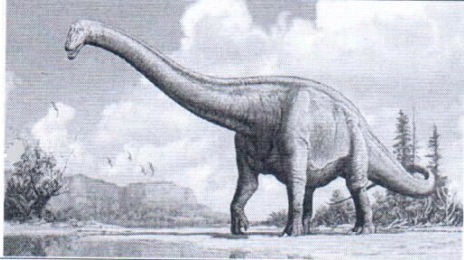
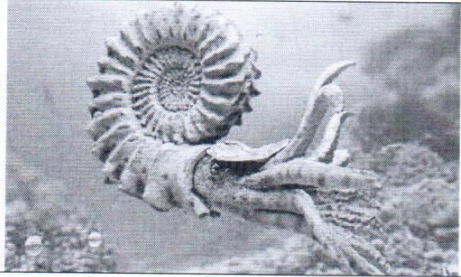
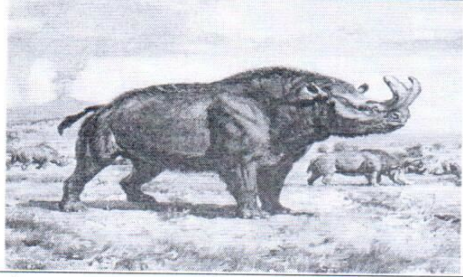
Представители фауны	Название животного	Геологическая эра
 <p>1</p>		
 <p>2</p>		
 <p>3</p>		
 <p>4</p>		

Таблица 7.4

Вопрос	Ответы	
	Название животного	Геологическая эра
По изображенным на фотографиях представителям фауны, определите его название и геологическую эру, для которой этот вид был наиболее характерен?	1. Шерст. носорог	кайнозой
	2. Диплодок	палеозой
	3. Аммонит	палеозой
	4. Бронтозавр	кайнозой

35  
65

**Задание 7.5.** По топографической карте выполните задания и ответ запишите в таблицу 7.5.

- А). Численный и именованный масштаб плана.  
 Б). Абсолютная высота, на которой стоит ветряная мельница, какой склон этой формы рельефа круче: северный или южный?  
 В). В каком направлении расположена станция Красная от высоты 132,6 м?  
 Г). Можно ли вести наблюдение за деревней Заречное от юго-восточного угла огородов у деревни Ивановка? Ответ обоснуйте.  
 Д). Определите превышение высоты 133,2 над рекой Тихая.

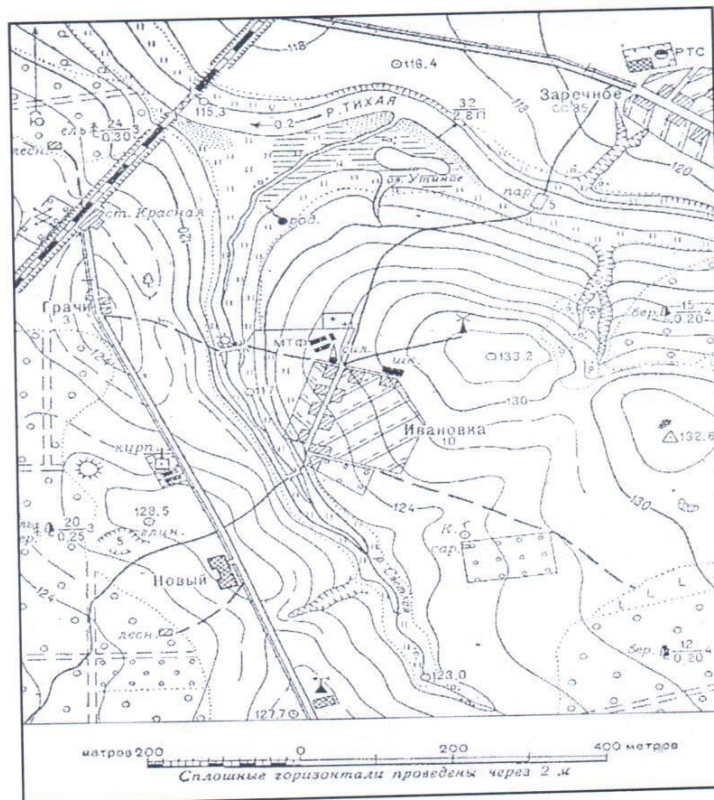


Таблица 7.5

Вопрос	Ответы
По топографической карте выполните задания и ответ запишите в таблицу 7.5.	
А). Численный и именованный масштаб карты.	
Б). Абсолютная высота, на которой стоит ветряная мельница, какой склон этой формы рельефа круче: северный или южный?	133,2 сев. склон
В). В каком направлении расположена станция Красная от высоты 132,6 м?	юго-западн
Г). Можно ли вести наблюдение за деревней Заречное от юго-восточного угла огородов у деревни Ивановка? Ответ обоснуйте.	нет т.к. Заречное находится выше Ивановки
Д). Определите превышение высоты 133,2 над рекой Тихая	17,9 м